

Муниципальное бюджетное дошкольное образовательное  
учреждение детский сад компенсирующего вида № 2  
«Гномик» муниципального образования  
Тимашевский район

## **Модель организации ранней помощи детям с ОВЗ в условиях дошкольной образовательной организации.**



**Подготовила  
старший воспитатель  
Боярко А.П.**

# ПРОБЛЕМЫ



Психологическая неподготовленность семьи к воспитанию ребенка с ограниченными возможностями здоровья;  
увеличение количества детей-инвалидов детства и детей с различными ограничениями в состоянии здоровья к дошкольному возрасту;  
увеличение количества детей, испытывающих трудности социальной адаптации в дошкольном возрасте;  
увеличение количества детей, испытывающих трудности в обучении в общеобразовательной организации.

# СЕТЕВОЕ ВЗАИМОДЕЙСТВИЕ



- образовательные организации
- учреждения здравоохранения
- социальная защита



- ▶ Социальная сеть
- ▶ Социальные отношения
- ▶ Психолого-педагогическая помощь

# ОРГАНИЗАЦИЯ МОДЕЛИ РАННЕЙ ПОМОЩИ



- ▶ статистика
- ▶ нормативно-правовое обеспечение
- ▶ изучение психолого-педагогической литературы
- ▶ анализ использования традиционных и инновационных технологий
- ▶ опрос родителей, имеющих детей с ОВЗ
- ▶ распределены управленческие функции, сформирована команда



# НЕОБХОДИМЫЕ УСЛОВИЯ И

- ▶ **ЦЕЛЬ:** обеспечить психолого-педагогическую и социальную поддержку семьям, имеющим детей от 0 до 3 лет с нарушениями развития для адаптации детей в общество и содействия оптимальному развитию ребенка..

## **ЗАДАЧИ:**

диагностика сильных и слабых сторон ребенка и семьи;  
информационная и социально-психологическая поддержка семьи в другие образовательные структуры;  
информирование родительских, общественных, медицинских и социальных организаций о работе программы Ранней помощи.

# С ИСПОЛЬЗОВАНИЕМ МОДЕЛИ

- ▶ улучшатся основные показатели развития к возрасту 3-4 лет;
- ▶ повысится уровень родительской компетентности в вопросах воспитания, образования и реабилитации ребенка с ОВЗ и инвалидностью;
- ▶ комплексная поддержка семей.



# ФУНКЦИИ

- ▶ Диагностическая
- ▶ Развивающая
- ▶ Коррекционная
- ▶ Консультативная
- ▶ Пропедевтическая
- ▶ Социальная
- ▶ Координационная





# ИНФОРМАЦИОННАЯ СРЕДА

- ▶ Электронная почта ДОО [dsadik2@yandex.ru](mailto:dsadik2@yandex.ru)
- ▶ Сайт <http://детский-сад-2.рф/>
- ▶ раздел «Обратная связь» <http://детский-сад-2.рф>
- ▶ информационный стенд
- ▶ ВЫСТАВКИ

# РЕАЛИЗАЦИЯ МОДЕЛИ

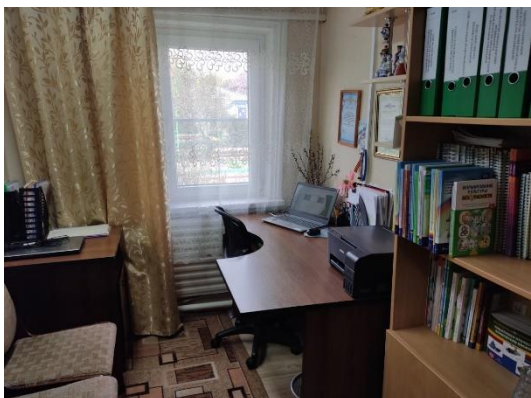


► учитель-логопед

► педагог-психолог

► методический кабинет

► музыкальный зал



# ПРОДУКТ

## Методические рекомендации



## Система ранней помощи



*БЛАГОДАРЮ  
ЗА ВНИМАНИЕ*

